

## Patientenbefragung 2011

Detailergebnisse

Wirbelsäulenchirurgie und Neurotraumatologie

Berufsgenossenschaftliche Unfallklinik Frankfurt am Main

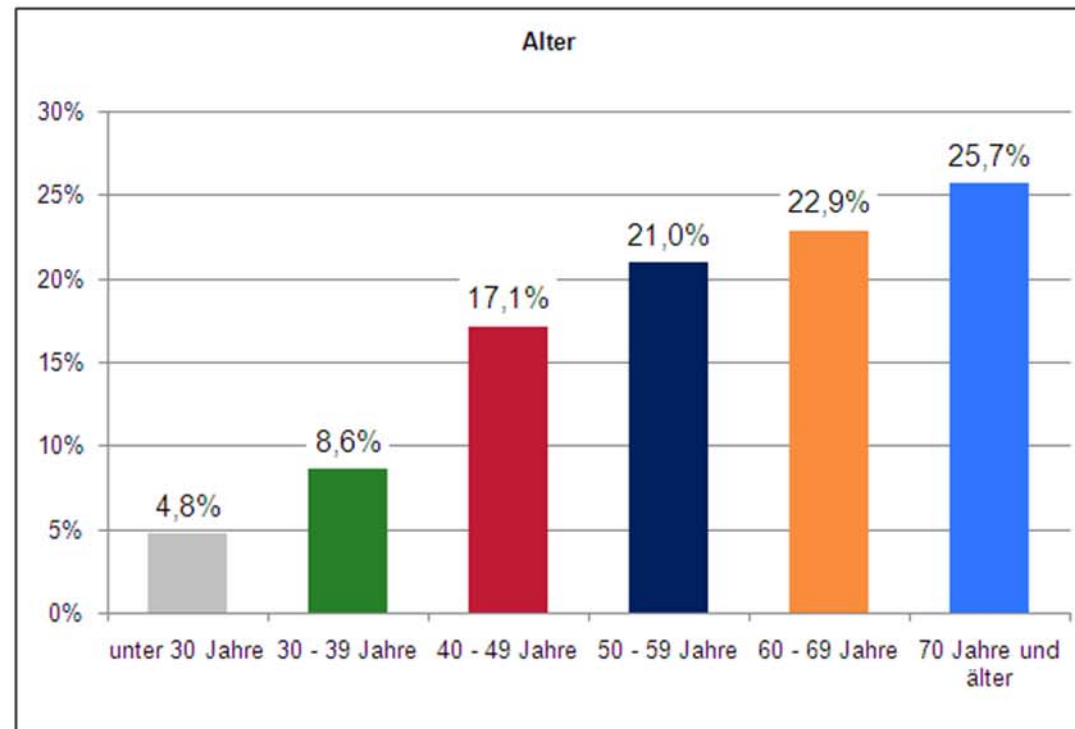
- ▶ Zeitraum der Patientenbefragung:
  - + 01.06.2011 – 15.07.2011
- ▶ Rücklaufquote:
  - + B3 NC: 62% (108 von 175)
  - + Befragung gesamt: 60%



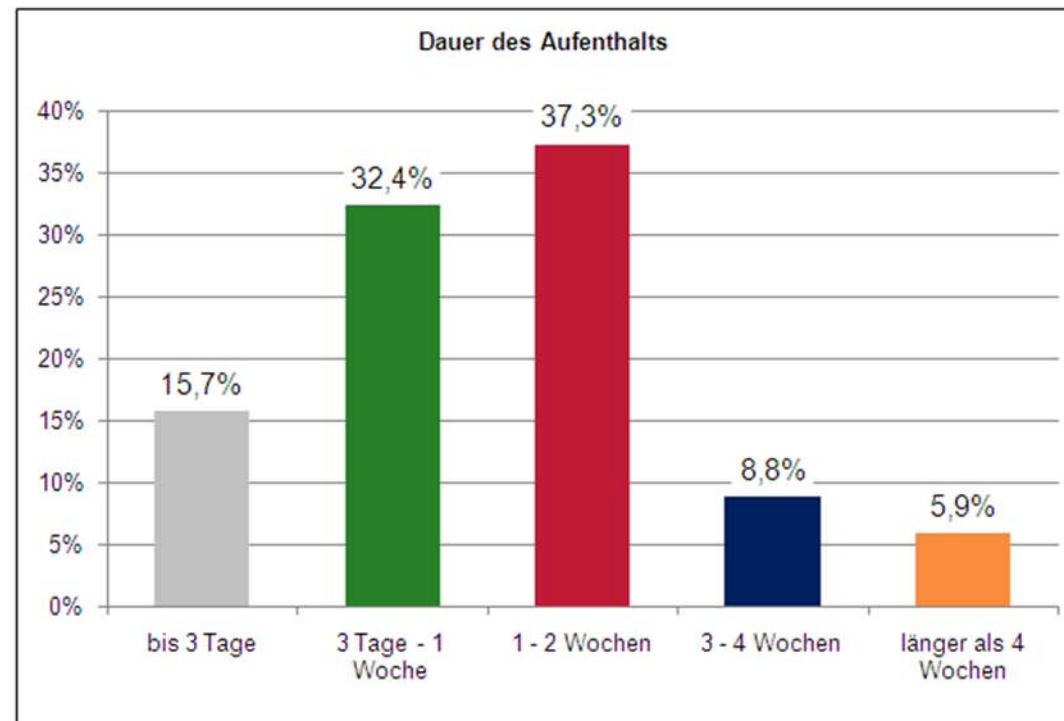
## Angaben zu Patienten



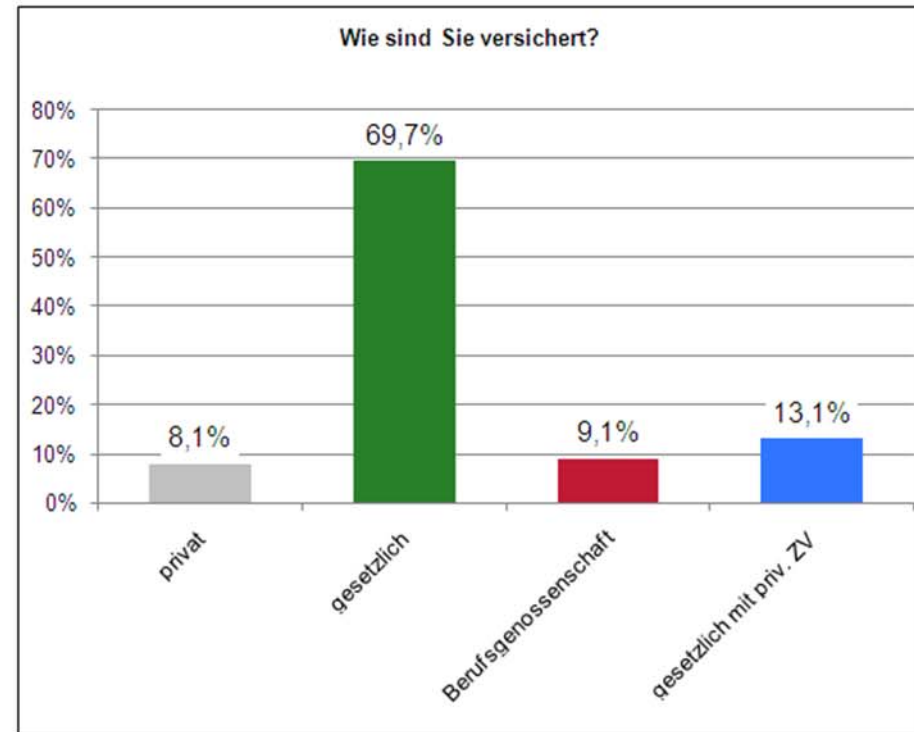
	Anzahl	%
unter 30 Jahre	5	4,8%
30 - 39 Jahre	9	8,6%
40 - 49 Jahre	18	17,1%
50 - 59 Jahre	22	21,0%
60 - 69 Jahre	24	22,9%
70 Jahre und älter	27	25,7%
Anzahl Nennungen	105	100%
keine Aussage	3	



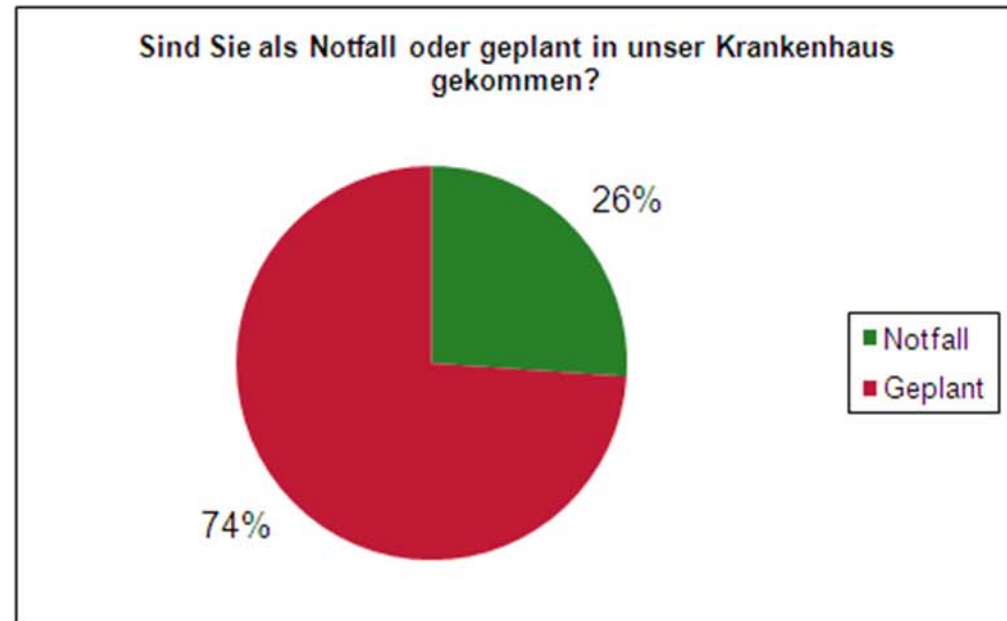
	Anzahl	%
bis 3 Tage	16	15,7%
3 Tage - 1 Woche	33	32,4%
1 - 2 Wochen	38	37,3%
3 - 4 Wochen	9	8,8%
länger als 4 Wochen	6	5,9%
Anzahl Nennungen	102	100%
keine Aussage	6	



	Anzahl	%
privat	8	8,1%
gesetzlich	69	69,7%
Berufsgenossenschaft	9	9,1%
gesetzlich mit priv. ZV	13	13,1%
Anzahl Nennungen		99
keine Aussage		9
		100%



	Anzahl	%
Notfall	24	26%
Geplant	68	74%
Anzahl Nennungen	92	100%
keine Aussage	16	





## **Erläuterungen zu Grafiken, Tabellen und Begriffen**





▶ Nennungen

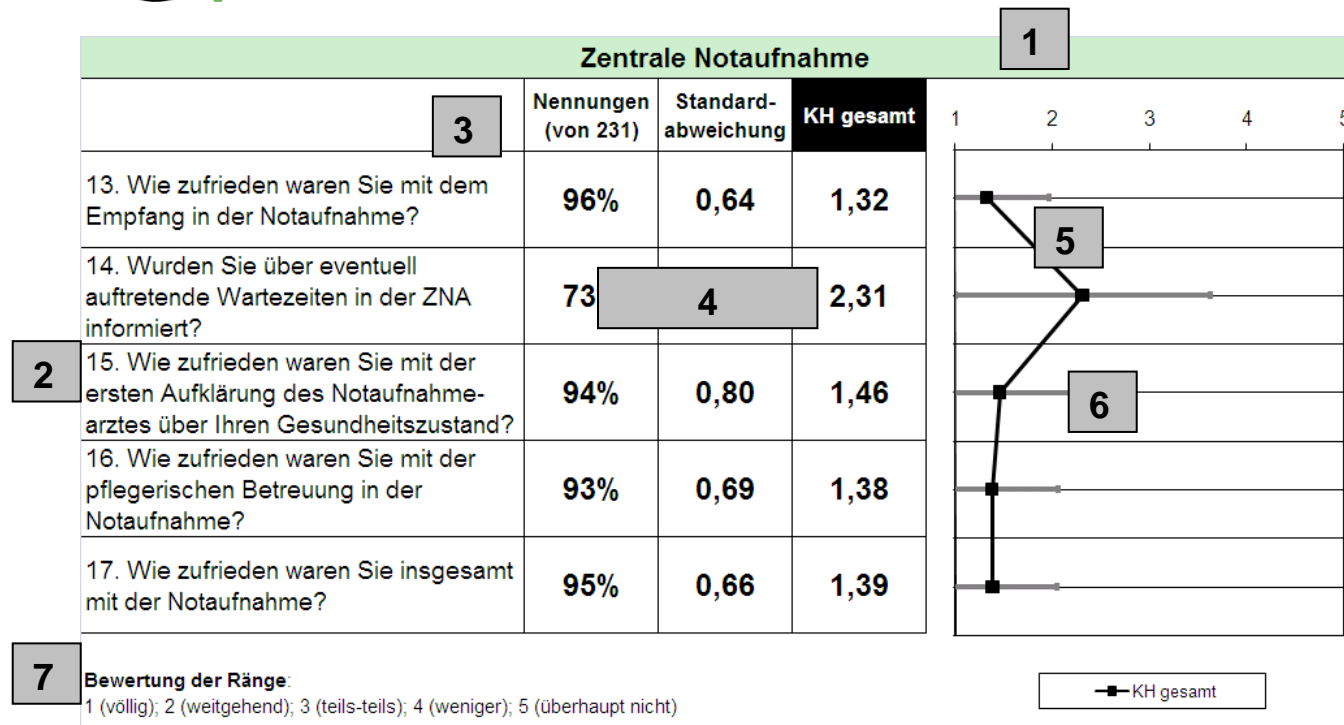
- + Anzahl der Bewertungen
- + Nicht gezählt werden das Kreuz „keine Aussage“ und keine Angabe

▶ Mittelwert

- + Summe aller Bewertungen geteilt durch die Anzahl der Nennungen
- + „trifft voll zu“ = 1; trifft gar nicht zu“ =5

▶ Standardabweichung

- + Streuung der Werte um den Mittelwert
- + eine niedrige Standardabweichung bedeutet, dass die Patienten in ihrer Bewertung nah beieinander liegen. Eine hohe Standardabweichung bedeutet, dass die Befragten sehr unterschiedliche Bewertungen abgegeben haben.



1. Bezeichnung des Fragenblocks
2. Darstellung der Fragen mit Nummern und Wortlaut
3. Darstellung der möglichen Anzahl an Nennungen
4. Darstellung der Anzahl der Nennungen, der Standardabweichung und des Mittelwertes.
5. Grafische Darstellung des Mittelwerts (Schwarze Punkte).
6. Grafische Darstellung der Standardabweichung. 68% aller Bewertungen liegen in dem angezeigten Bereich (Graue Linie).
7. Darstellung der Antwortmöglichkeiten, die für die Fragen zur Auswahl standen



## Zusammenfassung der Ergebnisse



### Zusammenfassende Bewertung der Fragenblöcke

	Nennungen (von 108)	Standard- abweichung	B3 NC	B3 2008	BGU gesamt	
I. Zentrale geplante Aufnahme	90	0,81	1,82	1,97	1,88	
II. Notaufnahme	44	1,07	2,02		1,94	
III. Aufnahme auf der Station	104	0,95	1,87	2,02	1,90	
IV. Behandlungsplanung/ Kommunikation	102	0,99	1,90	1,83	1,86	
V. Ärztliche Betreuung	96	0,76	1,55	1,67	1,55	
VI. Visite	103	1,00	2,02	2,00	1,96	
VII. Pflegerische Betreuung	98	0,63	1,56	1,61	1,63	
VIII. Operation	70	0,46	1,29		1,62	
IX. Intensivstation	20	0,76	1,62		1,73	
X. Schmerztherapie	77	1,06	2,00		1,83	
XI. Therapie/ Rehabilitation	47	0,80	1,76	1,63	1,83	
XII. Tagesablauf und Organisation der Behandlung	82	0,84	2,02	1,87	1,95	
XIII. Verpflegung	102	0,79	1,67	1,52	1,73	
XIV. Unterbringung	101	0,86	1,87	1,76	1,89	
XV. Vorbereitung auf die Entlassung	70	1,07	2,22	2,19	2,10	
XVI. Gesamtzufriedenheit	103	0,96	1,72	1,37	1,62	

**Bewertung der Ränge:**

1 (völlig zufrieden); 2 (zufrieden); 3 (teils-teils zufrieden); 4 (weniger zufrieden); 5 (unzufrieden)

■ B3 NC   
 ■ B3 2008   
 ■ BGU gesamt

Die zehn Fragen mit den besten Mittelwerten (B3 NC)			
	Nennungen (von 108)	Standard- abweichung	Mittelwert
41. Waren Sie mit dem Ablauf rund um die Operation zufrieden?	<b>70</b>	<b>0,46</b>	<b>1,29</b>
56. Wie zufrieden waren Sie mit der Freundlichkeit des Reha-Teams?	<b>52</b>	<b>0,48</b>	<b>1,35</b>
24. Wie zufrieden waren Sie mit der Wahrung Ihrer Intimsphäre durch die Ärzte?	<b>92</b>	<b>0,63</b>	<b>1,42</b>
33. Wie zufrieden waren Sie mit der Freundlichkeit der Pflegekräfte?	<b>103</b>	<b>0,62</b>	<b>1,45</b>
45. Wie zufrieden waren Sie mit der Behandlung auf der Intensivstation insgesamt?	<b>20</b>	<b>0,60</b>	<b>1,45</b>
23. Wie zufrieden waren Sie mit dem fachlichen Können der Ärzte?	<b>100</b>	<b>0,69</b>	<b>1,46</b>
87. Würden Sie die BGU an Verwandte und Freunde im Bedarfsfall weiterempfehlen?	<b>101</b>	<b>0,83</b>	<b>1,49</b>
67. Wie zufrieden waren Sie mit der Betreuung durch die Menüassistenten?	<b>101</b>	<b>0,70</b>	<b>1,49</b>
26. Wie zufrieden waren Sie mit der Freundlichkeit der Ärzte?	<b>104</b>	<b>0,74</b>	<b>1,51</b>
3. Wie zufrieden waren Sie mit der Freundlichkeit des Personals in der Patientenaufnahme?	<b>96</b>	<b>0,68</b>	<b>1,51</b>

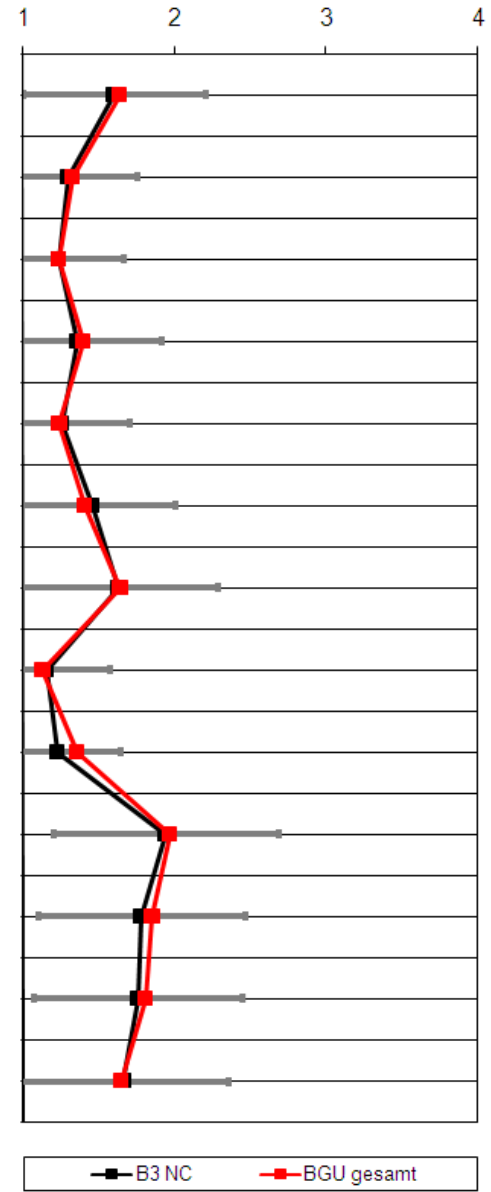


## Wichtigkeit der Bereiche



### XVII. Wichtigkeit der Bereiche

Wie wichtig ist/ sind Ihnen die ...	Nennungen (von 108)	Standard- abweichung	B3 NC	BGU gesamt	1	2	3	4
88. Organisation der Aufnahme (Empfang, Wartezeiten, Informationen)	102	0,60	1,60	1,63				
89. Behandlungsplanung, Kommunikation (Einbindung, Beratung, Aufklärung)	102	0,46	1,29	1,32				
90. Betreuung durch Ärzte	106	0,43	1,24	1,24				
91. Betreuung durch Pflege	104	0,56	1,36	1,39				
92. Betreuung auf der Intensivstation	70	0,44	1,26	1,24				
93. Betreuung durch Reha-Abteilung	79	0,55	1,46	1,41				
94. Visite	101	0,66	1,62	1,64				
95. Operation	92	0,42	1,15	1,13				
96. Schmerztherapie	95	0,42	1,22	1,35				
97. Organisation des Tagesablaufs	102	0,74	1,94	1,97				
98. Verpflegung (Auswahl, Qualität)	105	0,68	1,78	1,85				
99. Räumlichkeiten (Ausstattung, Atmosphäre)	106	0,69	1,75	1,81				
100. Entlassungsprozess (Termin, Informationen, Arztbrief)	103	0,69	1,66	1,65				



**Bewertung der Ränge:**  
 1 (äußerst wichtig); 2 (wichtig); 3 (weniger wichtig); 4 (unwichtig)

## Die Ergebnisse der wichtigsten Bereiche





Qualität und  
Wirtschaftlichkeit

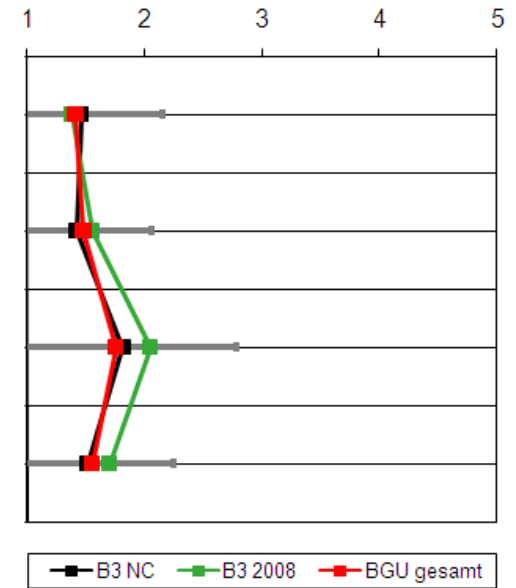
## Ärztliche Betreuung



V. Ärztliche Betreuung					
Wie zufrieden waren Sie mit...	Nennungen (von 108)	Standard- abweichung	B3 NC	B3 2008	BGU gesamt
23. dem fachlichen Können der Ärzte?	100	0,69	1,46	1,38	1,41
24. der Wahrung Ihrer Intimsphäre durch die Ärzte?	92	0,63	1,42	1,55	1,48
25. der Zusammenarbeit der Ärzte untereinander?	86	0,96	1,81	2,05	1,75
26. der Freundlichkeit der Ärzte?	104	0,74	1,51	1,70	1,55

**Bewertung der Ränge:**  
 1 (völlig zufrieden); 2 (zufrieden); 3 (teils-teils zufrieden); 4 (weniger zufrieden); 5 (unzufrieden)





Qualität und  
Wirtschaftlichkeit

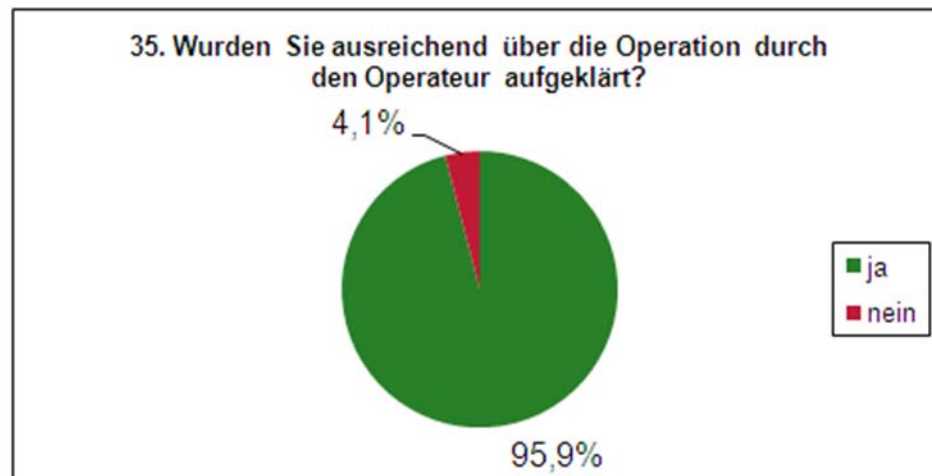
## Operation



	Anzahl	%
ja	73	98,6%
nein	1	1,4%
Anzahl Nennungen	74	100%
keine Aussage	34	



	Anzahl	%
ja	71	95,9%
nein	3	4,1%
Anzahl Nennungen	74	100%
keine Aussage	34	



	Anzahl	%
ja	60	93,8%
nein	4	6,3%
Anzahl Nennungen	64	100%
keine Aussage	44	





## **Pflegerische Betreuung**



